

## 四川攀枝花普达阳光康养项目一期环境边坡工程

**采用产品:** 整体钢塑土工格栅 CATTX60-30、CATTX80-30 型

**施工时间:** 2019 年 7 月—2019 年 10 月

**解决工程问题:** 消耗弃方, 生态恢复, 节省造价

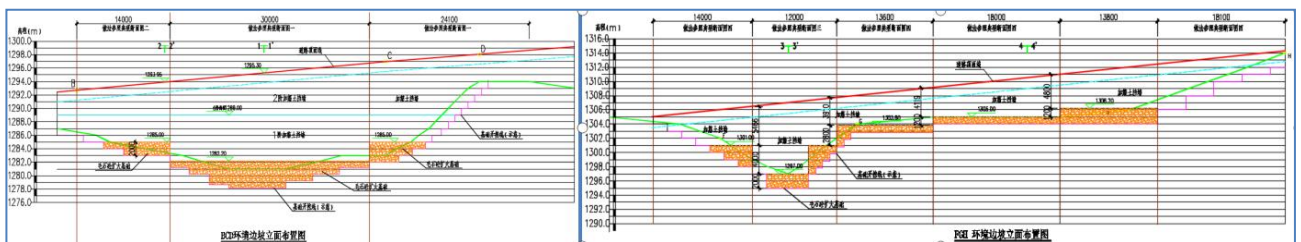
### 一、项目简介

普达阳光国际康养度假区项目位于攀枝花仁和区, 总占地面积 9 平方公里, 是攀枝花市以阳光康养为产业的复合型项目。以“阳光游乐”“滨湖康养”“山地度假”“健康运动”四大板块的倾心构筑, 四大板块构建了康养+健康、休闲、运动、生活、养老、旅居、智能的 8 大康养服务体系。本工程抗震设防烈度为 7 度第三组, 基本地震加速度为 0.15g, 建筑物场地为 II 类场地, 抗震设防类别为丙类, 边坡工程安全等级为二级。

### 二、待解决工程问题

场地东侧沿红线设计 5 米宽消防通道, 道路穿过丘陵地带, 现状地面坡度约 45 度, 顶部 1.5 米范围内设计有市政管网, 内侧为拟建房屋车库, 其中 BCD 段及 FGH 段无放坡条件, 将形成 2~15 米高填方支挡。另外, 为减少弃方外运, 支挡结构须考虑利用场地内开挖弃方。同时, 本项目为康养度假场地, 挡墙结构需考虑与周边环境结合, 不宜设置圬工墙面支挡结构。通过方案比选, 设计选用柔性生态加筋土挡墙结构方案。

永固为此项目提供设计方案、加筋材料及现场技术指导服务。

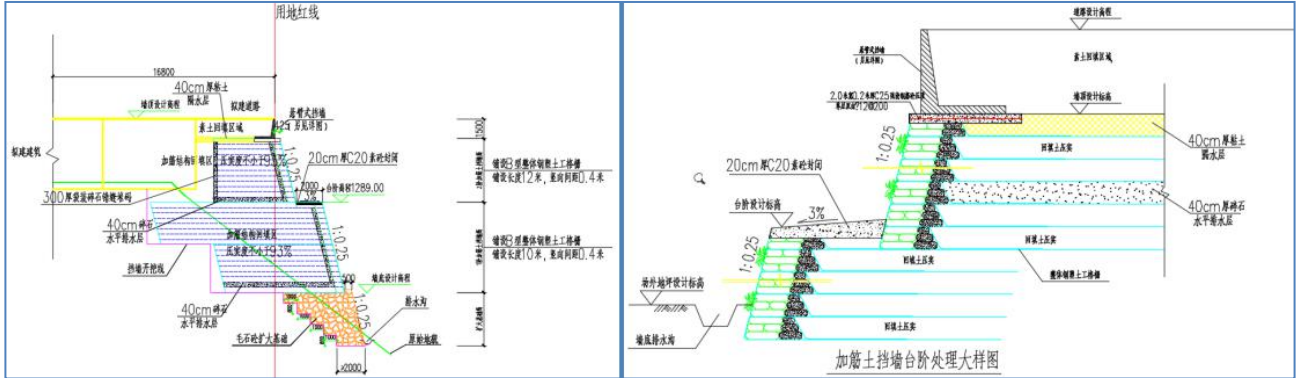


### 三、挡墙处理方案

设计采用台阶式毛石砌挡墙+生态加筋土挡墙+顶部钢筋砼悬臂式挡墙的结构形式。为减少开挖, 挡墙底部采用台阶式毛石砌挡墙, 中部采用生态柔性加筋土挡墙, 墙面坡率 1: 0.25, 顶部采用 2.5 米高钢筋砼悬臂式挡墙, 以便市政管网铺设。加筋土挡墙局部分为两阶, 中部设置 2 米宽水平台阶, 每阶挡墙底部设置 40cm 碎石水平排水层。

加筋土挡墙墙面从外至内由两部分组成: 1、生态袋袋装种植土绿化, 2、300 厚袋装碎石层反滤。整体钢塑土工格栅在坡面处对种植土及碎石反滤层进行反包。填料选取场地内开挖弃方, 严禁采用淤泥、腐质土、白垩土及硅藻土等。施工中在墙面反包袋装体内设置草籽等

绿化材料, 后期对坡面进行养护以便生态恢复。



#### 四、工程施工及完工后图片

