

云南红河危险废物和医疗废物处置场加筋土挡墙工程

采用产品: 整体钢塑复合土工格栅 CATTX80-30

施工时间: 2011年12月~2012年4月

解决工程问题: 建设用地最大化, 节省造价, 节省工期

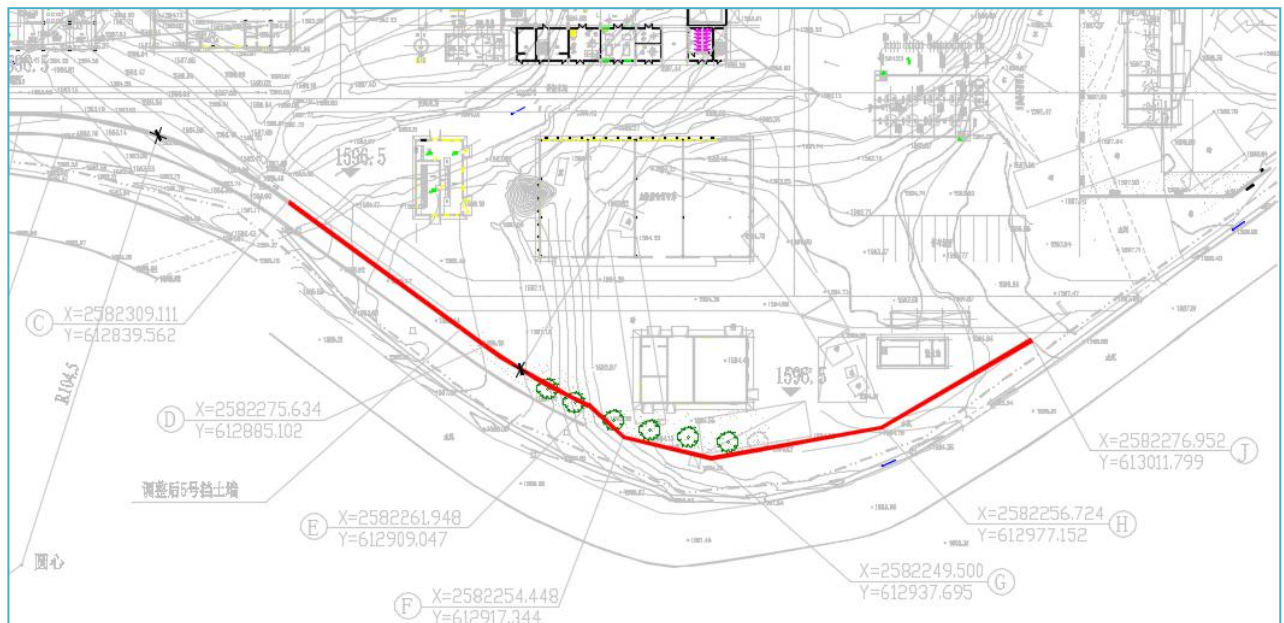
一、项目简介

云南红河危险废物和医疗废物处置场工程位于云南省红河州个旧市锡城镇新寨村委会白马寨自然村附近, 毗邻个元二级公路, 距白马寨自然村约 1.0km。项目内容包括处置场的原料收运系统、场内生产设施、公用设施、辅助设施及生活管理设施等。

红河危险废物和医疗废物处置场处理处置规模 3.037 万吨/年 (设计处理处置 4.11 万吨/年), 总投资 1.9231 亿元, 占地 213.15 亩, 总建筑面积 $1.35 \times 10^4 \text{m}^2$ 。处置场服务范围涵盖红河州、玉溪市、文山州、普洱市和西双版纳州五个州市的危险废物及红河州的医疗废物。红河危险废物和医疗废物处置场的建设并投入运行, 将对滇南各州市乃至全省危险废物的处理处置起到积极地推动作用, 为云南省的环境保护及生态文明建设提供了重要的保障。按国家标准《建筑抗震设计规范》(GB 50011-2001) 附录 A 有关规定, 个旧的抗震设防烈度为 7 度, 设计基本加速度为 0.15g, 所属的设计地震分组为第二组。

二、待解决工程问题

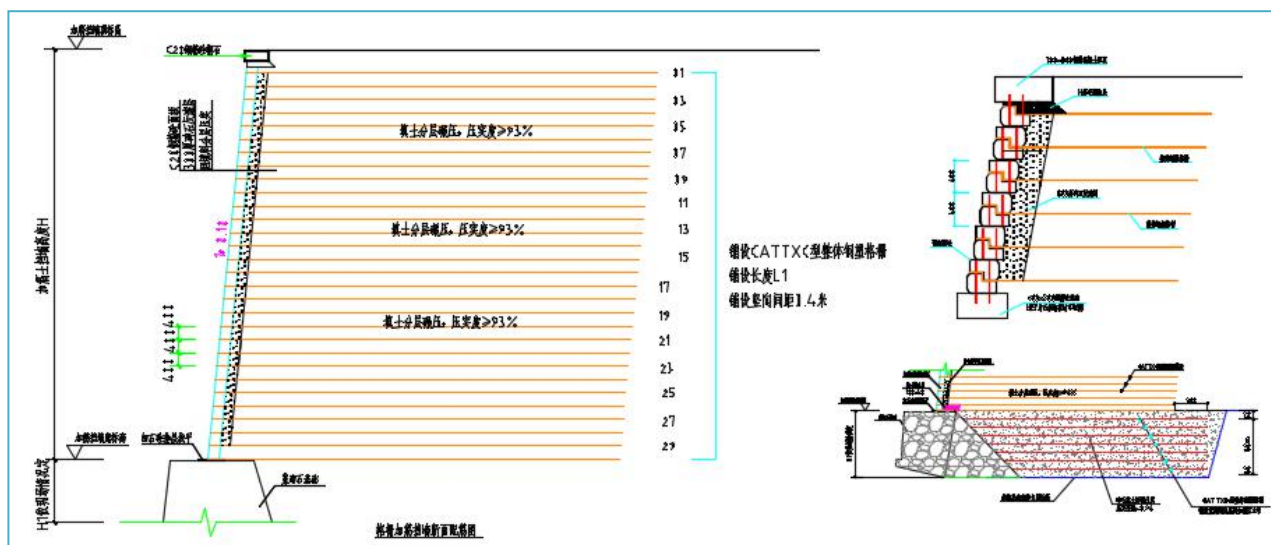
拟建 4#5#挡土墙位于场地南侧, 因场平标高调整加高, 场平调高后将与外侧地面形成高达 16.5 米填方挡墙, 原设计砌石挡墙无法实现, 且无放坡条件, 现砌石挡墙有部分已实施至一定高度。



三、加筋土挡墙方案

结合现场实际施工程度，对已砌筑挡墙进行改造，设计变更为砌石挡墙底座+加筋土挡墙的结构形式，加筋土挡墙墙高 4~12 米，长度约 200 米。加筋土挡墙置于已实施的砌石挡墙顶部，同时对砌石挡墙后方回填土中铺设整体钢塑土工格栅加固地基。加筋土挡墙采用整体钢塑土工格栅做为加筋材料，竖向间距 0.4 米，L 型预制模块墙面，墙面坡率 1: 0.1。

永固为此项目提供加筋土方案设计、加筋材料及现场技术服务。



四、施工中和工程完工后的图片

