

## 贵州川恒化工年产 30 万吨硫铁矿制硫酸项目西侧挡墙工程

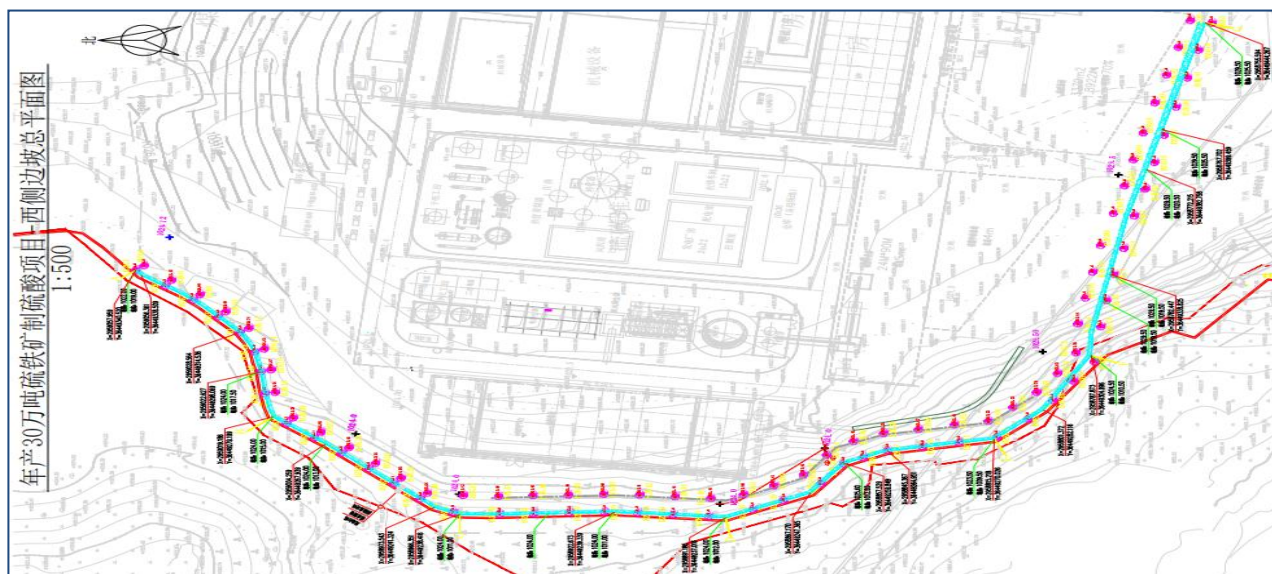
**采用产品:** 整体钢塑土工格栅 CATTX60-30、CATTX80-30 型

**施工时间:** 2021 年 5 月~2021 年 8 月

**解决工程问题:** 用地最大化, 节省造价, 高大填方挡墙

### 一、项目简介

拟建年产 30 万吨硫铁矿制硫酸项目位于贵州福泉市龙昌镇龙井湾村, 川恒化工有限责任公司厂区西部。场地位于山地沟谷地带, 为本项目铁粉堆场平台(±0.00)黄海标高(m) 1024.00, 与外侧原始地坪形成的边坡, 现铁粉堆场平台尚未回填, 回填后将形成 2-14.5m 高的填方边坡, 边坡主要为填方土质边坡, 其部分区域下部存在少量的原生岩土。边坡破坏对拟建建筑物施工影响严重, 边坡破坏造成的危害后果严重, 其安全等级为二级, 边坡为永久性边坡。



### 二、待解决工程问题

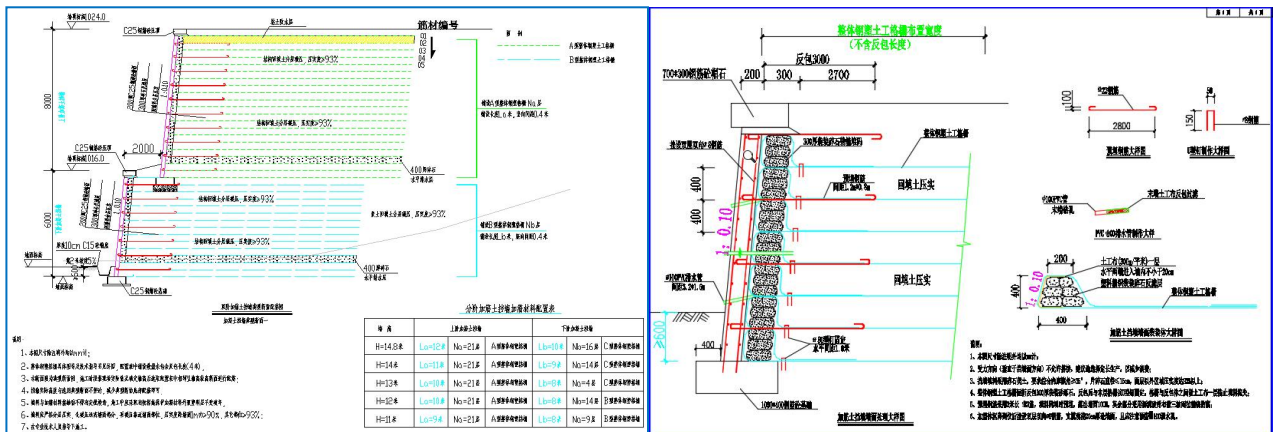
拟建 ABCDEFG 段挡墙挡墙高度 2-14.5 米, 长度约 490 米。外侧为未征用旱地种植区, 挡墙位置地段上覆土体为杂填土, 其下局部为残、坡积成红粘土及原岩风化残块等, 底部为中风化白云岩。根据已有规划, 场地放坡条件有限, 因此根据建设方对对拟建地块总体规划要求, 地块内的边坡须采用挡墙支护处理。

### 三、加筋土挡墙方案

结合现场实际地形和地质条件, ABCDEF 段设计采用 2 阶反包整体式墙面加筋土挡墙的结构形式, 采用整体钢塑土工格栅做为加筋材料, 挡墙基础置于中风化白云岩, 局部地基

持力层较深时采用加筋垫层换填，墙面坡率 1: 0.1，台阶宽度 2 米。每阶挡墙底部设置水平 40cm 碎石排水层，竖向间距 0.4 米，加筋结构区填料采用红粘土混合碎块石料，最大粒径不超过 15cm，综合内摩擦角不小于 30 度，压实度不小于 94%。为避免工后变形过大拉裂墙面，加筋体先施工完成，同时预埋墙面锚杆钢筋，待加筋体变形基本稳定后，挂钢筋网支单侧模现浇墙面。FG 段设计采用衡重式浆砌条石挡墙。

永固为此项目提供加筋土方案设计、加筋材料及现场技术服务。



## 四、施工中和工程完工后的图片

